

PLANIMETRIA GENERALE
PIANO COPERTURA -
FOTOVOLTAICO

scala 1:50

AREA ESTERNA DI
COMPETENZA
DELL'ASILO NIDO
PAJETTA
379.06 mq

pendenza 0.05‰

Campo fotovoltaico
34 moduli da 430W
potenza totale 14,62 kWh

CANALINA METALICA
50x50mm

SOLAIO DI COPERTURA
374.78 mq

pendenza 0.05‰



pendenza 0.05‰

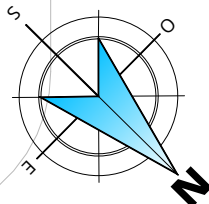
14.79

26.03

VERSO LOCALE
TECNICO

PDM
16kW

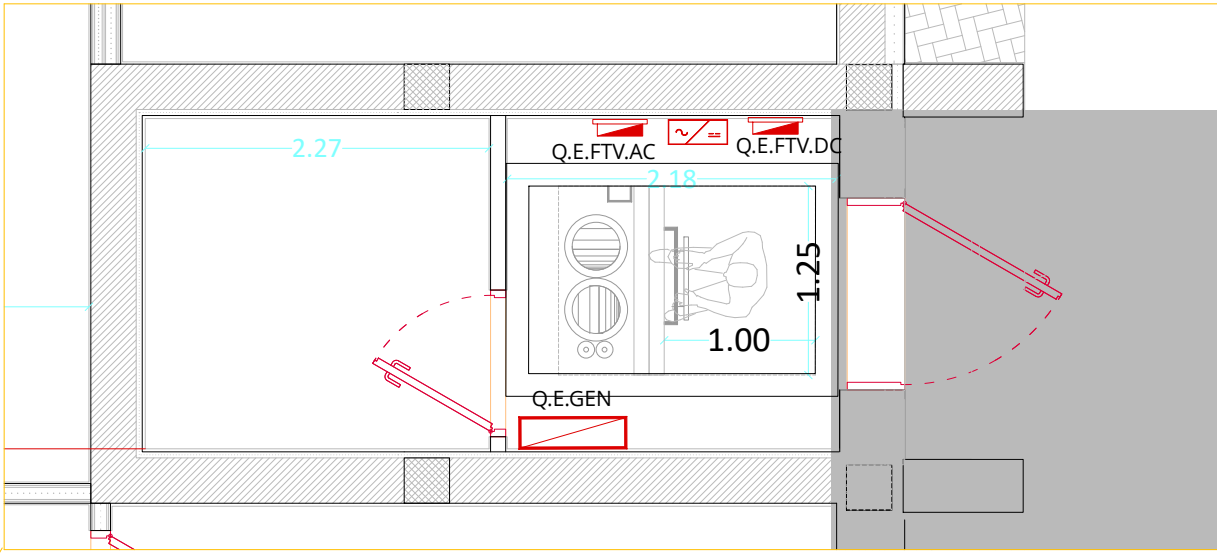
PdC



LEGENDA IMPIANTI ELETTRICI
FOTOVOLTAICO

	CANALE METALLICO DIM: 100x50 mm PER DISTRIBUZIONE IMPIANTI ELETTRICI
	PANNELLO FOTOVOLTAICO POTENZA 430 Wp (34 x 430Wp)POTENZA TOTALE 14,62 kW
	PUNTO DI SALITA E DI DISCESA PASSERELLA PORTACAVI
	INVERTER FOTOVOLTAICO TRIFASE DA 15 kVA - TIPO HUAWEI, MODELLO SUN2000 - 15KYL-M0
	QUADRO ELETTRICO IMPIANTO FOTOVOLTAICO - TIPO GEWISS - MODELLO GW40109
	PULSANTE DI SGANCIO PER IMPIANTO FOTOVOLTAICO
	RIVELATORE DA CANALE COMPRESO DI CAMERA DI ANALISI, SENSORE OTTICO E TUBO DI CAMPIONAMENTO

PLANIMETRIA LOCALE TECNICO
PIANO TERRA
scala 1:50



Comune di Brandizzo

FUTURA **LA SCUOLA PER L'ITALIA DI DOMANI**

**PNRR- Missione 4 - Istruzione e Ricerca -
Componente 1 - Potenziamento dell'offerta dei servizi
di istruzione: dagli asili nido alle università -
Investimento 1.1: "Piano per asili nido e scuole
dell'infanzia e servizi di educazione e cura per la
prima infanzia -
"AMPLIAMENTO ASILO NIDO "PAJETTA"**

Progetto di fattibilità tecnico - economica

ELABORATO : IMPIANTI ELETTRICI - FOTOVOLTAICO

CODIFICA : ELE.008.PFTE.00

SETTORE PROGRAMMAZIONE E GESTIONE DEL TERRITORIO
Arch. Laura Panicucci

Arch. Jr Francesco Merlo

R.U.P.: Arch. Laura Panicucci